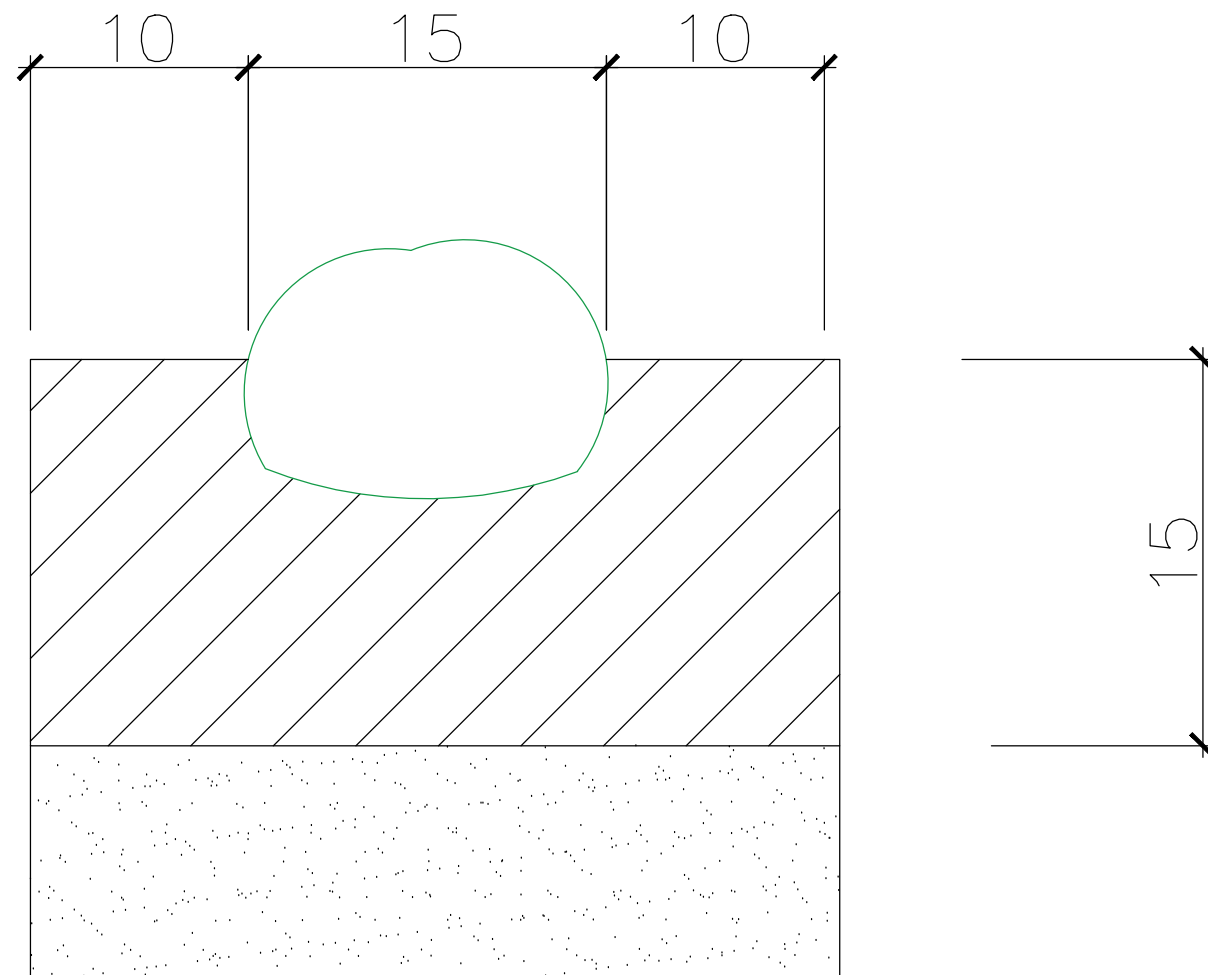
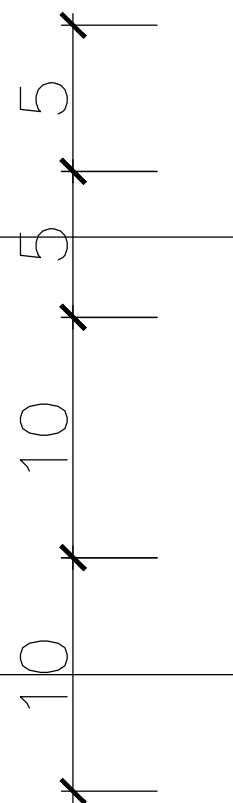


ławą betonową
z oporem
z betonu C12/15

podsyпка
piaskowa



Inwestor: Gmina Sławno, ul. M. Curie-Skłodowskiej 9, 76-100 Sławno				
Nazwa inwestycji: Budowa obiektów małej architektury wraz z utwardzeniem terenu, remontem istniejących zbiorników wodnych, zagospodarowaniem zieleni przy pałacu oraz świetlicy wiejskiej w Kwasowie				
Nazwa rysunku: Podmurówka ogrodzenia				Skala:
	Imię i nazwisko	Nr uprawnień	Podpis	Data
OPRACOWAŁ:	mgr inż. Michał Zejglic			wrzesień 2020
				Nr rysunku: 25Z